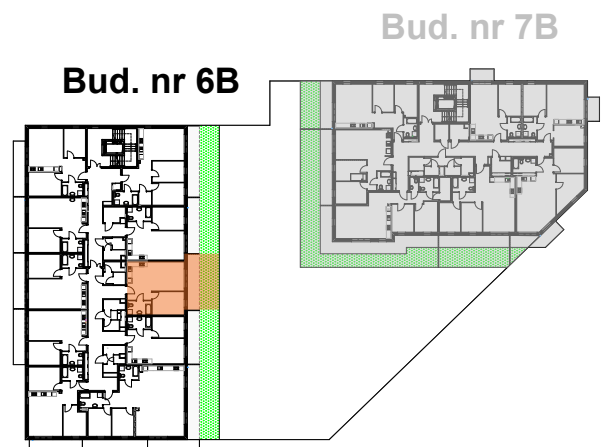
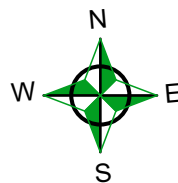


Mieszkanie nr M8.2.8. Budynek nr 6B

Rodzaj: dwupokojowe
Kondygnacja: 2
Powierzchnia użytkowa: 45,60m²
Taras: 10,76m² + taras zielony 17,27m²:
łącznie 28,03m²

Zestawienie pomieszczeń:

Salon z aneksem	23,98m ²
Pokój	11,35m ²
Łazienka	5,15m ²
Komunikacja	5,12m ²



„0,41m² - ścianki działowe nadające się do demontażu”

1. Powierzchnia użytkowa lokalu została policzona zgodnie z normą PN-ISO 9836:2015-12
2. Powierzchnię tarasów i balkonów podano jako powierzchnię posadzki.
3. Karta katalogowa lokalu została przygotowana na podstawie projektu budowlanego. Wymiary pomieszczeń ze względu na specyfikacje prac budowlanych mogą nieznacznie ulec zmianie w trakcie realizacji.