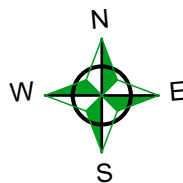


Mieszkanie nr M2.2.2. Budynek nr 6B

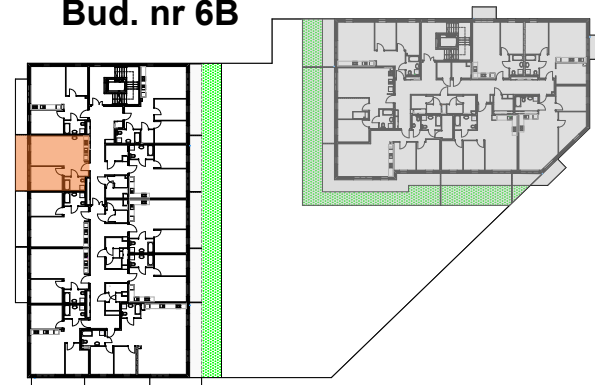
Rodzaj: dwupokojowe
Kondygnacja: 2
Powierzchnia użytkowa: 46,35m²
Balkon: 10,42 m²

Zestawienie pomieszczeń:

Salon z aneksem	25,14m ²
Pokój	11,54m ²
Łazienka	4,37m ²
Komunikacja	5,30m ²



Bud. nr 6B



■ „0,31m² - ścianki działowe nadające się do demontażu”

1. Powierzchnia użytkowa lokalu została policzona zgodnie z normą PN-ISO 9836:2015-12
2. Powierzchnię tarasów i balkonów podano jako powierzchnię posadzki.
3. Karta katalogowa lokalu została przygotowana na podstawie projektu budowlanego. Wymiary pomieszczeń ze względu na specyfikacje prac budowlanych mogą nieznacznie ulec zmianie w trakcie realizacji.