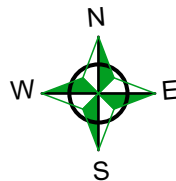


Mieszkanie nr M18.3.7. Budynek nr 6B

Rodzaj: dwupokojowe
Kondygnacja: 3
Powierzchnia użytkowa: 40,45m²
Balkon: 10,05m²

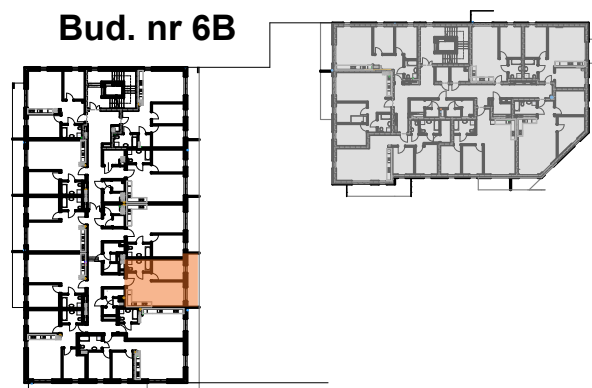
Zestawienie pomieszczeń:

Salon z aneksem	20,09m ²
Pokój	10,36m ²
Łazienka	4,55m ²
Komunikacja	5,45m ²



Bud. nr 7B

Bud. nr 6B



„0,41m² - ścianki działowe nadające się do demontażu”

1. Powierzchnia użytkowa lokalu została policzona zgodnie z normą PN-ISO 9836:2015-12
2. Powierzchnię tarasów i balkonów podano jako powierzchnię posadzki.
3. Karta katalogowa lokalu została przygotowana na podstawie projektu budowlanego. Wymiary pomieszczeń ze względu na specyfikacje prac budowlanych mogą nieznacznie ulec zmianie w trakcie realizacji.