

## Mieszkanie nr M21.3.11. Budynek nr 6B

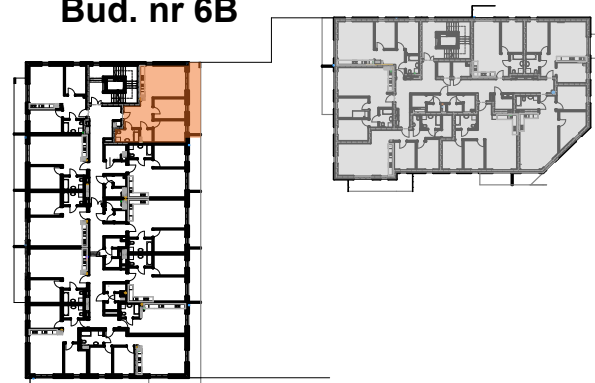
Rodzaj: trzypokojowe  
Kondygnacja: 3  
Powierzchnia użytkowa: 62,77m<sup>2</sup>  
Balkon: 13,50m<sup>2</sup>

## Zestawienie pomieszczeń:

|                 |                     |
|-----------------|---------------------|
| Salon z aneksem | 22,44m <sup>2</sup> |
| Pokój           | 10,36m <sup>2</sup> |
| Pokój           | 11,04m <sup>2</sup> |
| Łazienka        | 5,00m <sup>2</sup>  |
| Garderoba       | 2,50m <sup>2</sup>  |
| Komunikacja     | 11,43m <sup>2</sup> |

Bud. nr 7B

Bud. nr 6B



„1,22m<sup>2</sup> - ścianki działowe nadające się do demontażu”

1. Powierzchnia użytkowa lokalu została policzona zgodnie z normą PN-ISO 9836:2015-12
2. Powierzchnię tarasów i balkonów podano jako powierzchnię posadzki.
3. Karta katalogowa lokalu została przygotowana na podstawie projektu budowlanego. Wymiary pomieszczeń ze względu na specyfikacje prac budowlanych mogą nieznacznie ulec zmianie w trakcie realizacji.