

## Mieszkanie nr M23.4.2. Budynek nr 6B

Rodzaj: dwupokojowe

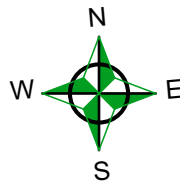
Kondygnacja: 4

Powierzchnia użytkowa: 46,53m<sup>2</sup>

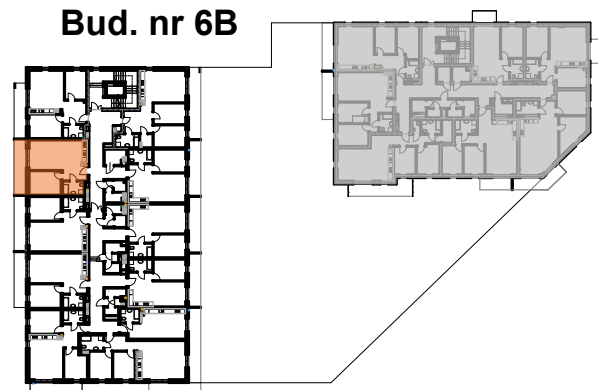
Balkon: 10,42 m<sup>2</sup>

### Zestawienie pomieszczeń:

|                 |                     |
|-----------------|---------------------|
| Salon z aneksem | 24,84m <sup>2</sup> |
| Pokój           | 12,02m <sup>2</sup> |
| Łazienka        | 4,37m <sup>2</sup>  |
| Komunikacja     | 5,30m <sup>2</sup>  |



Bud. nr 6B      Bud. nr 7B



■ „0,31m<sup>2</sup> - ścianki działowe nadające się do demontażu”

1. Powierzchnia użytkowa lokalu została policzona zgodnie z normą PN-ISO 9836:2015-12
2. Powierzchnię tarasów i balkonów podano jako powierzchnię posadzki.
3. Karta katalogowa lokalu została przygotowana na podstawie projektu budowlanego. Wymiary pomieszczeń ze względu na specyfikacje prac budowlanych mogą nieznacznie ulec zmianie w trakcie realizacji.