

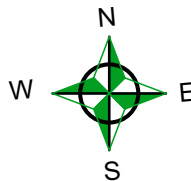
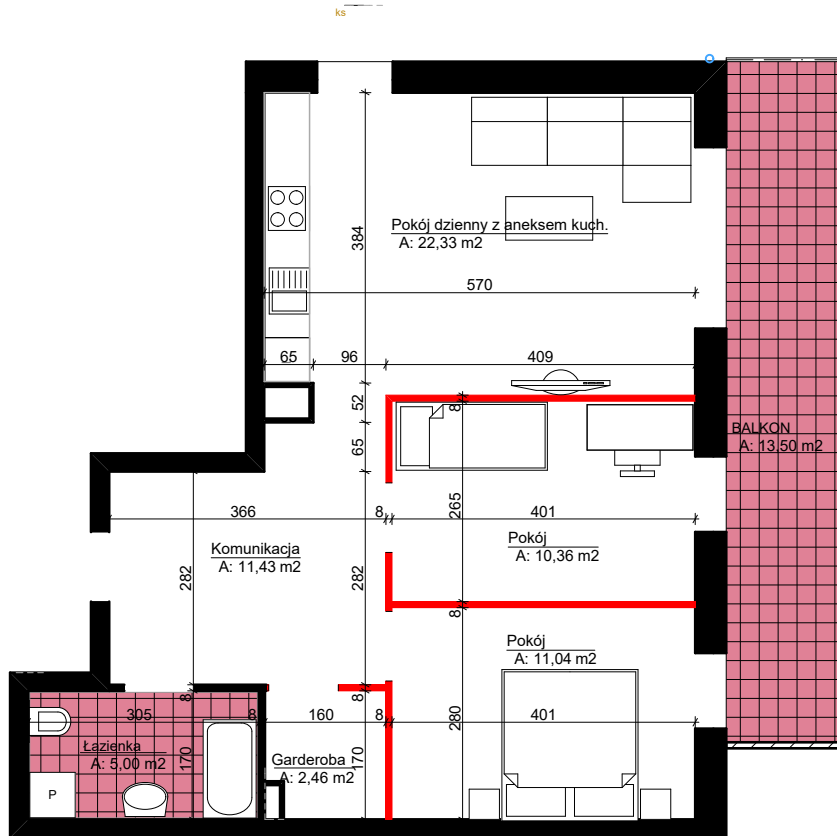


Mieszkanie nr M32.4.11. Budynek nr 6B

Rodzaj: trzypokojowe
Kondygnacja: 4
Powierzchnia użytkowa: 62,62m²
Balkon: 13,50m²

Zestawienie pomieszczeń:

Salon z aneksem	22,33m ²
Pokój	10,36m ²
Pokój	11,04m ²
Łazienka	5,00m ²
Garderoba	2,46m ²
Komunikacja	11,43m ²



█ „1,22m² - ścianki działowe nadające się do demontażu”

1. Powierzchnia użytkowa lokalu została policzona zgodnie z normą PN-ISO 9836:2015-12
2. Powierzchnię tarasów i balkonów podano jako powierzchnię posadzki.
3. Karta katalogowa lokalu została przygotowana na podstawie projektu budowlanego. Wymiary pomieszczeń ze względu na specyfikacje prac budowlanych mogą nieznacznie ulec zmianie w trakcie realizacji.

Bud. nr 6B Bud. nr 7B

