

■ „1,22m² - ścianki działowe nadające się do demontażu”

1. Powierzchnia użytkowa lokalu została policzona zgodnie z normą PN-ISO 9836:2015-12
2. Powierzchnię tarasów i balkonów podano jako powierzchnię posadzki.
3. Karta katalogowa lokalu została przygotowana na podstawie projektu budowlanego. Wymiary pomieszczeń ze względu na specyfikacje prac budowlanych mogą nieznacznie ulec zmianie w trakcie realizacji.

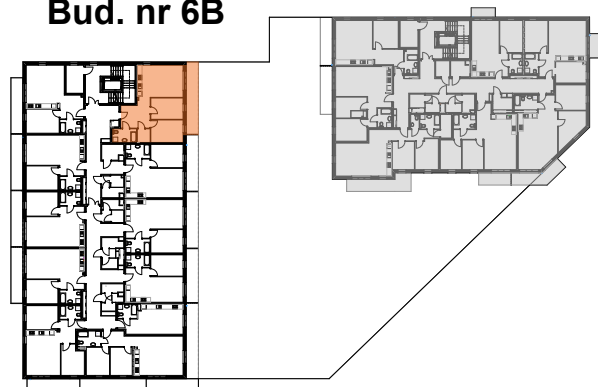
Mieszkanie nr M42.5.10. Budynek nr 6B

Rodzaj: trzypokojowe
Kondygnacja: 5
Powierzchnia użytkowa: 62,47m²
Balkon: 13,50m²

Zestawienie pomieszczeń:

Salon z aneksem	22,22m ²
Pokój	10,36m ²
Pokój	11,04m ²
Łazienka	5,00m ²
Garderoba	2,42m ²
Komunikacja	11,43m ²

Bud. nr 6B



Bud. nr 7B