



Mieszkanie nr 1.2.1 Budynek nr 7B

Rodzaj: trzypokojowe

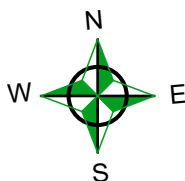
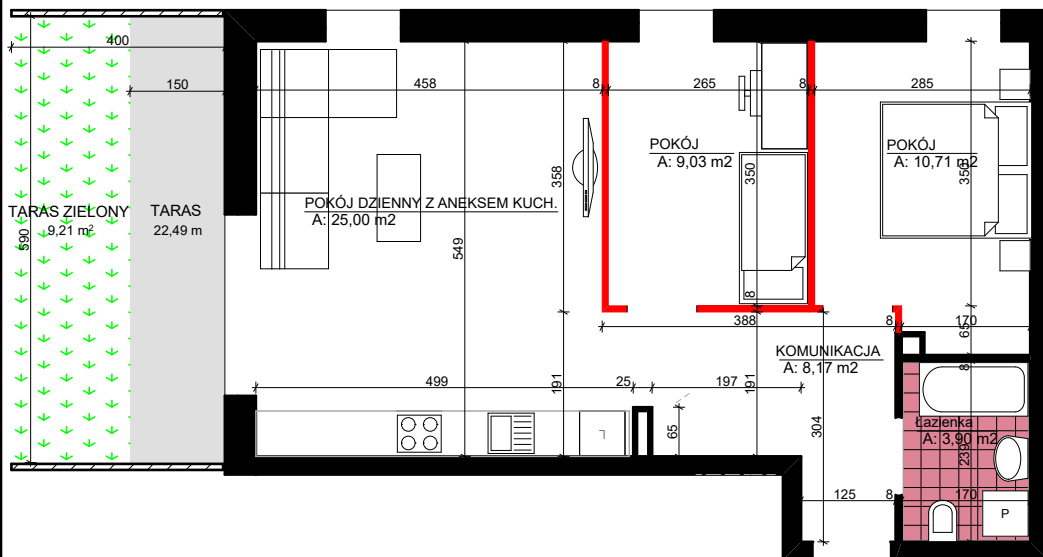
Kondygnacja: 2

Powierzchnia użytkowa: 56,81m²

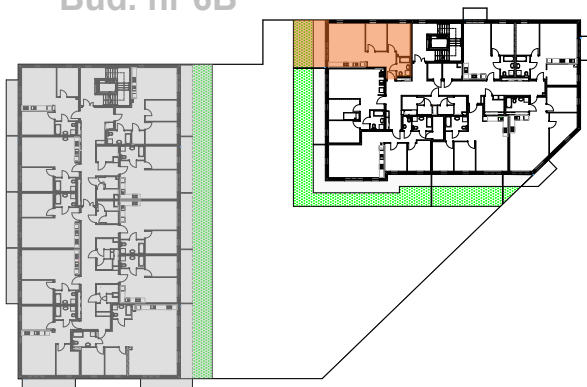
Taras: 22,49m² + taras zielony 9,21m²
łącznie 31,70m²

Zestawienie pomieszczeń:

Salon z aneksem	25,00m ²
Pokój	9,03m ²
Pokój	10,71m ²
Łazienka	3,90m ²
Komunikacja	8,17m ²



Bud. nr 6B Bud. nr 7B



█ „0,90m² - ścianki działowe nadające się do demontażu”

1. Powierzchnia użytkowa lokalu została policzona zgodnie z normą PN-ISO 9836:2015-12
2. Powierzchnię tarasów i balkonów podano jako powierzchnię posadzki.
3. Karta katalogowa lokalu została przygotowana na podstawie projektu budowlanego. Wymiary pomieszczeń ze względu na specyfikacje prac budowlanych mogą nieznacznie ulec zmianie w trakcie realizacji.