



Mieszkanie nr 3.2.3 Budynek nr 7B

Rodzaj: trzypokojowe

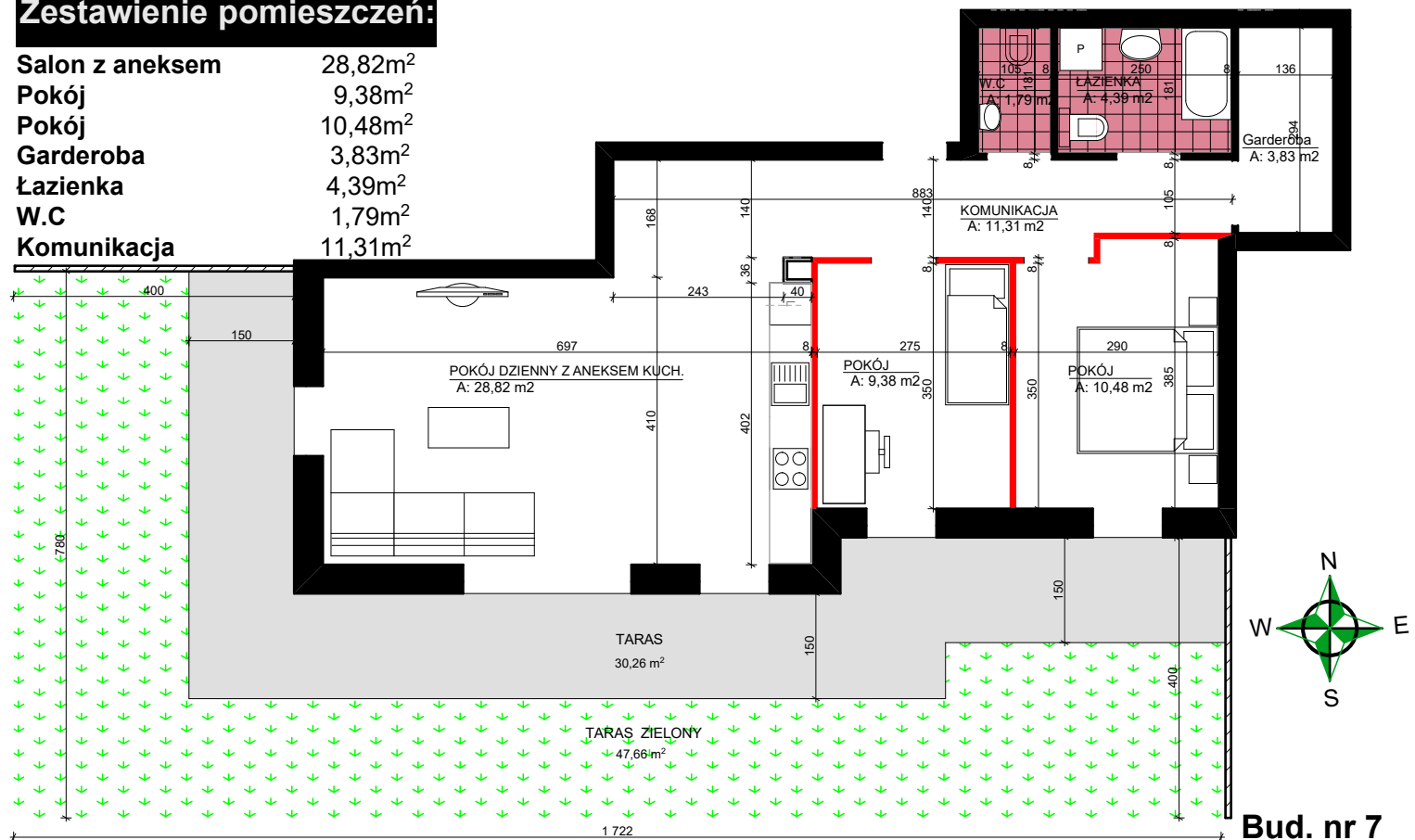
Kondygnacja: 2

Powierzchnia użytkowa: 70,00m²

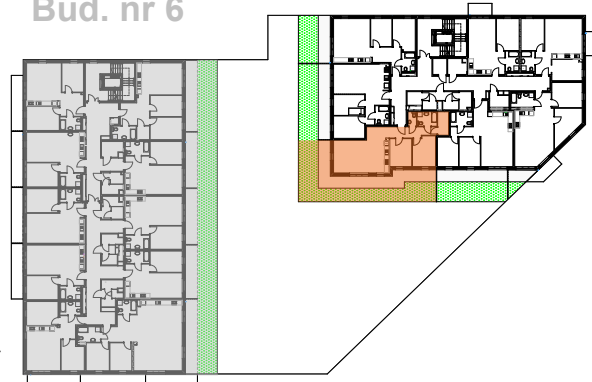
Taras: 30,26m² + taras zielony 47,66m²
łącznie 77,92m²

Zestawienie pomieszczeń:

Salon z aneksem	28,82m ²
Pokój	9,38m ²
Pokój	10,48m ²
Garderoba	3,83m ²
Łazienka	4,39m ²
W.C	1,79m ²
Komunikacja	11,31m ²



Bud. nr 6



■ „1,05m² - ścianki działowe nadające się do demontażu”

1. Powierzchnia użytkowa lokalu została policzona zgodnie z normą PN-ISO 9836:2015-12
2. Powierzchnię tarasów i balkonów podano jako powierzchnię posadzki.
3. Karta katalogowa lokalu została przygotowana na podstawie projektu budowlanego. Wymiary pomieszczeń ze względu na specyfikację prac budowlanych mogą nieznacznie ulec zmianie w trakcie realizacji.