

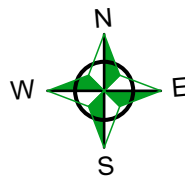
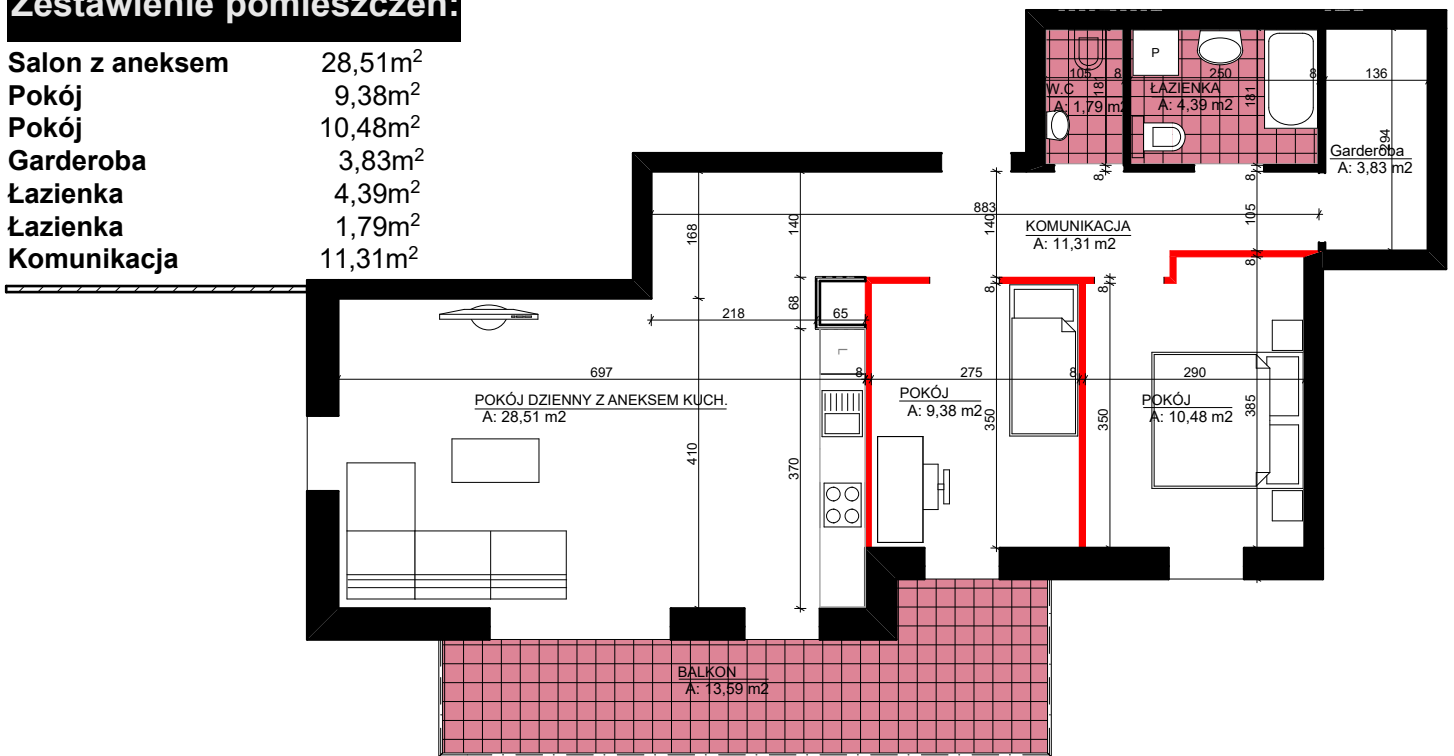


**Mieszkanie nr 17.4.3**  
**Budynek nr 7B**

Rodzaj: trzypokojowe  
Kondygnacja: 4  
Powierzchnia użytkowa: 69,69m<sup>2</sup>  
Balkon: 13,59m<sup>2</sup>

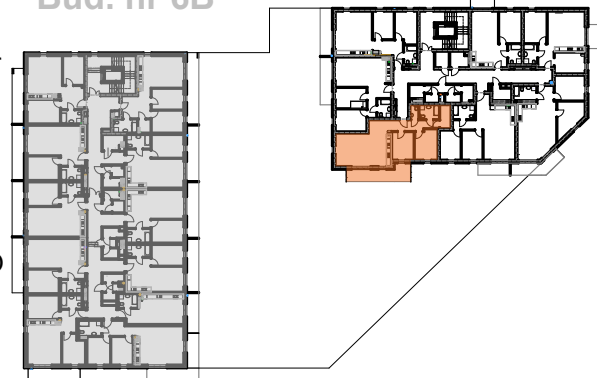
**Zestawienie pomieszczeń:**

Salon z aneksem	28,51m <sup>2</sup>
Pokój	9,38m <sup>2</sup>
Pokój	10,48m <sup>2</sup>
Garderoba	3,83m <sup>2</sup>
Łazienka	4,39m <sup>2</sup>
Łazienka	1,79m <sup>2</sup>
Komunikacja	11,31m <sup>2</sup>



Bud. nr 6B

Bud. nr 7B



- „1,05m<sup>2</sup> - ścianki działowe nadające się do demontażu”
1. Powierzchnia użytkowa lokalu została policzona zgodnie z normą PN-ISO 9836:2015-12
  2. Powierzchnię tarasów i balkonów podano jako powierzchnię posadzki.
  3. Karta katalogowa lokalu została przygotowana na podstawie projektu budowlanego. Wymiary pomieszczeń ze względu na specyfikację prac budowlanych mogą nieznacznie ulec zmianie w trakcie realizacji.