

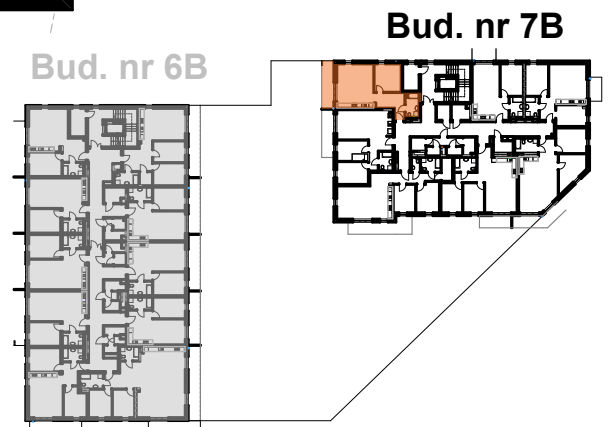
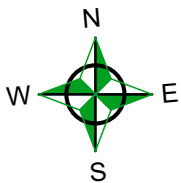
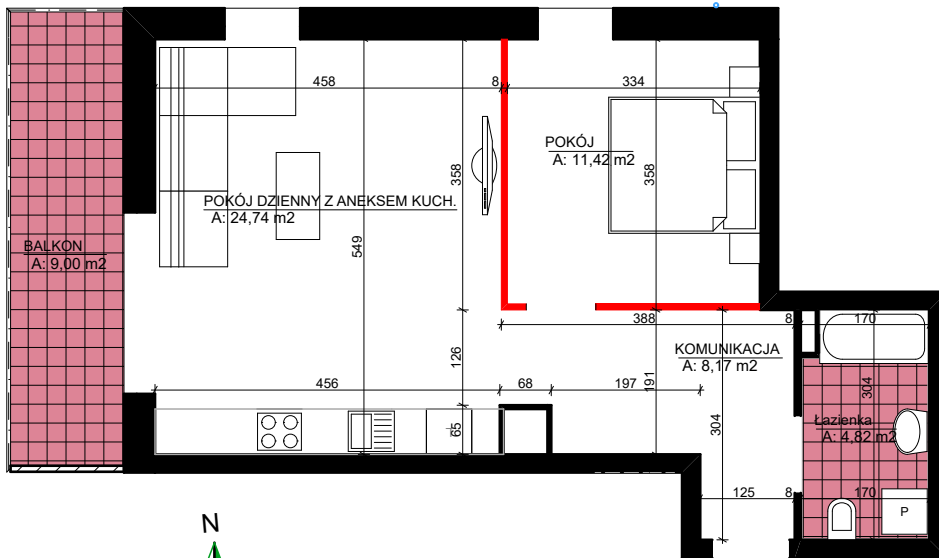


## Mieszkanie nr22.5.1 Budynek nr 7B

Rodzaj: dwupokojowe  
Kondygnacja: 5  
Powierzchnia użytkowa: 49,15m<sup>2</sup>  
Balkon: 9,00 m<sup>2</sup>

### Zestawienie pomieszczeń:

Salon z aneksem	24,74m <sup>2</sup>
Pokój	11,42m <sup>2</sup>
Łazienka	4,82m <sup>2</sup>
Komunikacja	8,17m <sup>2</sup>



■ „0,55m<sup>2</sup> - ścianki działowe nadające się do demontażu”

1. Powierzchnia użytkowa lokalu została policzona zgodnie z normą PN-ISO 9836:2015-12
2. Powierzchnię tarasów i balkonów podano jako powierzchnię posadzki.
3. Karta katalogowa lokalu została przygotowana na podstawie projektu budowlanego. Wymiary pomieszczeń ze względu na specyfikacje prac budowlanych mogą nieznacznie ulec zmianie w trakcie realizacji.