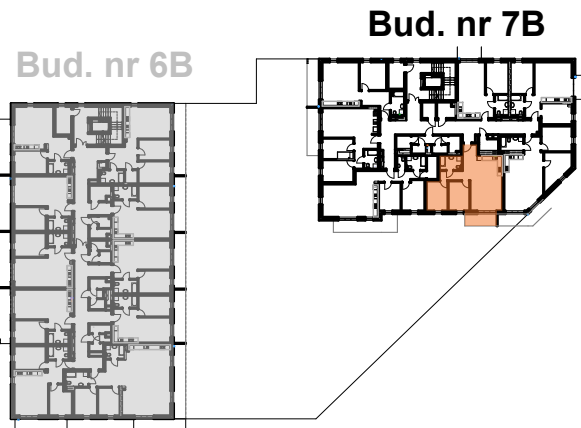


Mieszkanie nr25.5.4 Budynek nr 7B

Rodzaj: trzypokojowe
Kondygnacja: 5
Powierzchnia użytkowa: 59,70m²
Balkon: 6,00m²

Zestawienie pomieszczeń:

| | |
|------------------------|---------------------|
| Salon z aneksem | 24,51m ² |
| Pokój | 9,53m ² |
| Pokój | 9,53m ² |
| Łazienka | 4,82m ² |
| Komunikacja | 11,31m ² |



„0,90m² - ścianki działowe nadające się do demontażu”

1. Powierzchnia użytkowa lokalu została policzona zgodnie z normą PN-ISO 9836:2015-12
2. Powierzchnię tarasów i balkonów podano jako powierzchnię posadzki.
3. Karta katalogowa lokalu została przygotowana na podstawie projektu budowlanego. Wymiary pomieszczeń ze względu na specyfikację prac budowlanych mogą nieznacznie ulec zmianie w trakcie realizacji.